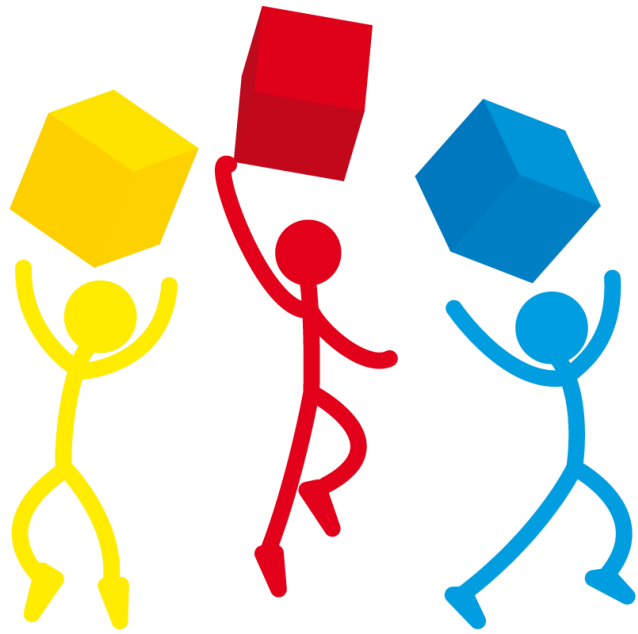


# Klassenfahrt nach England

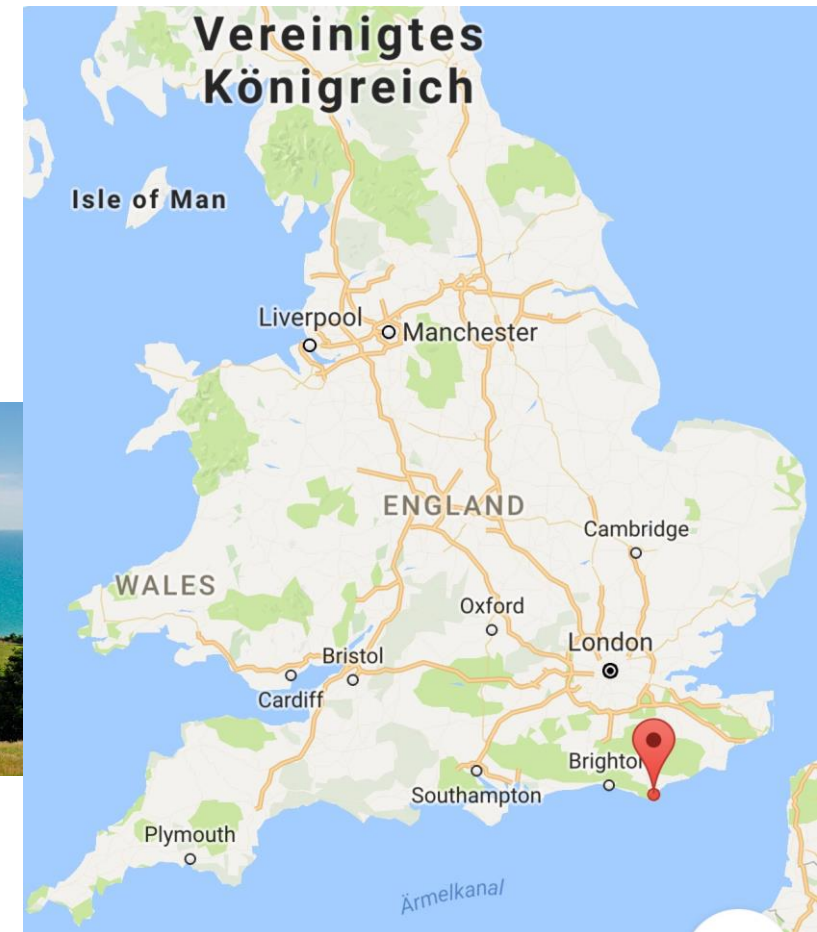
**10.06.23 – 15.06.24**



GEMEINSCHAFTSSCHULE  
ALTHENGSTETT

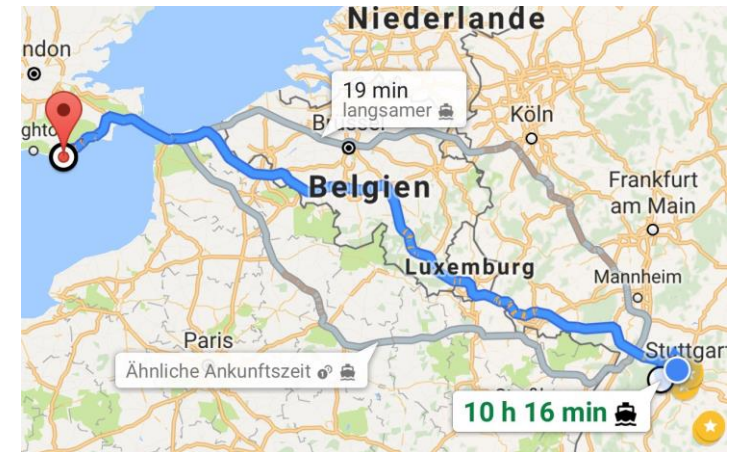
# Reiseziel Eastbourne

- Stadt in Südengland mit etwa 100000 Einwohnern
- einer der sonnenreichsten Orte Englands
- sehr zentrale Lage (30min Brighton, 2h London)



# Veranstalter, Anreise, Unterkunft

- Der Veranstalter ist „Jürgen Matthes – Klassenfahrten“
- Die An- und Abreise erfolgt mit dem Reisebus von und nach Althengstett.
- Abfahrt: 10.06. um 0:30Uhr an der Schule
- Rückankunft: 15.06. gegen 10:00 Uhr an der Schule
- Die Unterbringung findet in Gastfamilien statt.
  - 2-4 Schülerinnen bzw. Schüler pro Familie
  - Frühstück und Abendessen in Gastfamilie
  - Lunchpaket für unterwegs
  - kontrollierte „Sperrstunde“ um 20:30 Uhr



# Programm



## Dienstag

- Erkundung Umgebung von Eastbourne
- Burling Gap / Beachy Head / Seven Sisters

## Mittwoch

- London
- Buckingham Palace / Big Ben / Hyde Park

## Donnerstag

- Brighton
- Pier / Downtown /Palace



# Wichtige Infos



- Höflichkeit in den Gastfamilien
- Immer Englisch sprechen
- Abends leise verhalten
- Wecker stellen
- Kleines Gastgeschenk ist eine nette Geste
- Aufsichtspflicht obliegt den Lehrern
- Alkohol-, Drogenkonsum, Diebstahl und Waffenbesitz streng verboten
- Bei Zuwiderhandlung wird der Teilnehmer auf eigene Kosten nach Hause geschickt

- Gültiger Reisepass / eventuell Visum für Einreise notwendig
- Kopie mitführen – Original bleibt bei der Gastfamilie
- Impfpass mitnehmen
- Für Beachtung der Zollbestimmungen ist jeder selbst zuständig
- Taschengeld: 15 – 20 Pfund pro Tag (in Deutschland wechseln)
- Alternativ Bezahlkarte mit Guthaben → Empfehlung **Revolut**
- Steckdosenadapter notwendig
- Versicherung: Haftpflicht (Empfehlung) und Auslandskrankenschutz (Pflicht)



GEMEINSCHAFTSSCHULE  
ALTHENGSTETT

